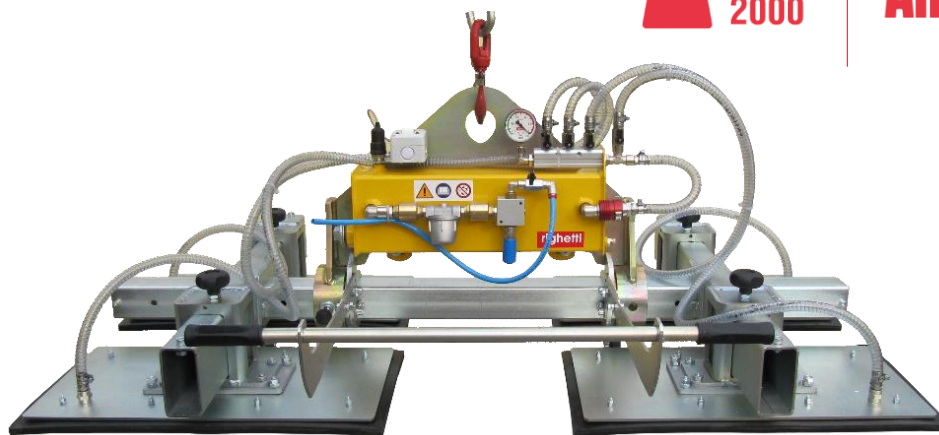


Serie M4A

Sollevatore a ventosa

 Kg max
2000

AIR Alimentazione
Aria compressa



La serie di sollevatori a ventosa M4A comprende i modelli di ventose per lastre di marmo a quattro piastre a croce, con portata che va da 500 kg a 2000 kg. La serie M4A è alimentata ad aria compressa. Il sistema di **basculamento manuale** permette un movimento del carico da verticale in orizzontale e viceversa.

Equipaggiato con un sistema di allarme audio-visivo che avverte l'operatore di possibili pericoli. Il vacuometro con scala colorata permette il costante controllo del livello di vuoto. Presente un **sistema di filtraggio** di polvere e condensa.

La **traversa centrale standard è lunga 1500mm**, su richiesta si può realizzare della lunghezza preferita. La portata massima del sollevatore dipende dalla dimensione delle piastre aspiranti.



Sollevamento orizzontale

✓ 4 piastre aspiranti



Sollevamento verticale

✓ Portata massima 2000 kg



Basculamento manuale 0-90°

✓ Dispositivi di sicurezza

CE

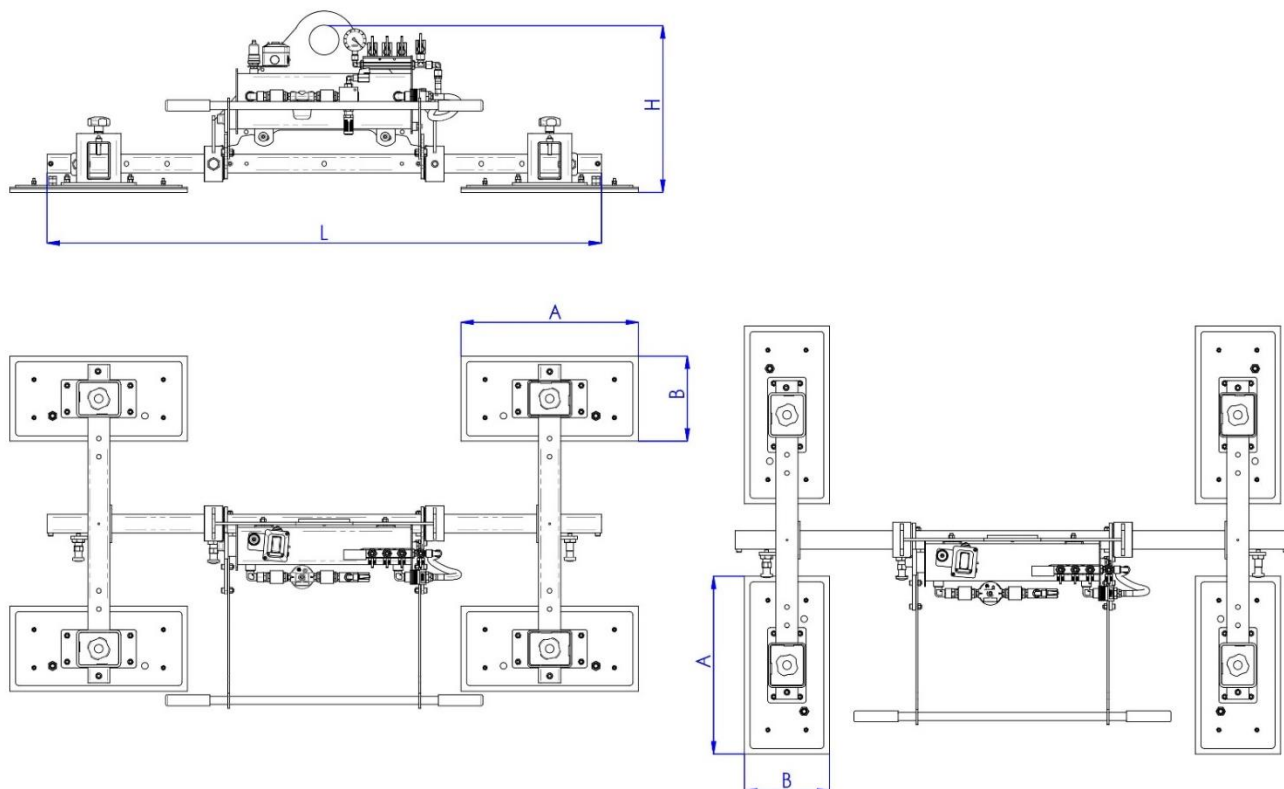
made in
ITALY

Caratteristiche tecniche

Applicazione	Materiale non poroso
Portata	Modelli fino a 2000 kg
Piastre aspiranti	Nr. 4 piastre
Movimentazione del carico	Basculamento manuale 0-90°
Alimentazione	Aria compressa
Sistema del vuoto	Circuito del vuoto, completo di serbatoio del vuoto e valvola di non ritorno
Tara	Dipende dal modello
Controllo	Valvola a corsoio manuale Rilascio del carico tramite il blocco di sicurezza
Caratteristiche tecniche	Allarme acustico e visivo con batteria tampone, alimentato in modo indipendente Vacuometro con scala colorata Caricabatterie per allarme

Sollevatore a ventosa

Disegni tecnici



Serie M4A

 **Kg max 2000**

Codice prodotto	Portata	A	B	H
M4A 500	500	480	230	450
M4A 1000	1000	480	330	450
M4A 1500	1500	630	330	450
M4A 2000	2000	630	430	450

L = 1500mm, su richiesta altre misure.